

Technical Data

Light fitting for indoor use only

Power Factor: 1

Bulb to be used:

E12 CFL TYPE A19 11W 

E12 TYPE G16.5 60W 

E12 LED TYPE G16.5 5W 

It is recommended that a professional electrician be responsible for installing the light.

Warning: If the wire or flexible cord is damaged, it must only be changed by the manufacturer, their Service Dept. or qualified personnel in order to avoid risk.

Cleaning Instructions

Use a soft damp cloth, with soap or neutral detergent. Do not use alcohol or other solvents.


Datos Técnicos

Luminaria para uso interior

Factor de Potencia: 1

Lámpara a utilizar:

E12 CFL TYPE A19 11W 

E12 TYPE G16.5 60W 

E12 LED TYPE G16.5 5W 

Se recomienda que la instalación sea realizada por un profesional.

Aviso: Si el cable flexible o cordón de esta luminaria está dañado, deberá sustituirse exclusivamente por el fabricante o su servicio técnico o una persona de cualificación equivalente con objeto de evitar cualquier riesgo.

Instrucciones para la limpieza

Utilizar un paño suave, humedecido con agua y detergente neutro si fuera necesario. No utilizar alcohol o otros disolventes.

Dry location only

This symbol on the product or its packaging indicates that it must not be treated as household waste. It should, in fact, be handed in at a recognised collection point for recycling electrical and electronic equipment. For more detailed information about the recycling of this product, please contact your local city office, your household waste disposal service or the shop where you purchased the product.



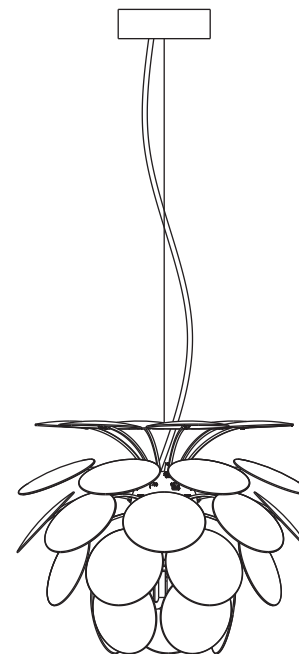
Este símbolo en su equipo o embalaje indica que el presente producto no puede ser tratado como residuo doméstico normal, sino que debe entregarse en el correspondiente punto de recogida de equipos eléctricos y electrónicos. Para recibir información detallada sobre el reciclaje de este producto, por favor, contacte con su ayuntamiento, su punto de recogida más cercano o el distribuidor donde adquirió el producto.

120 V - 60 Hz

marset 

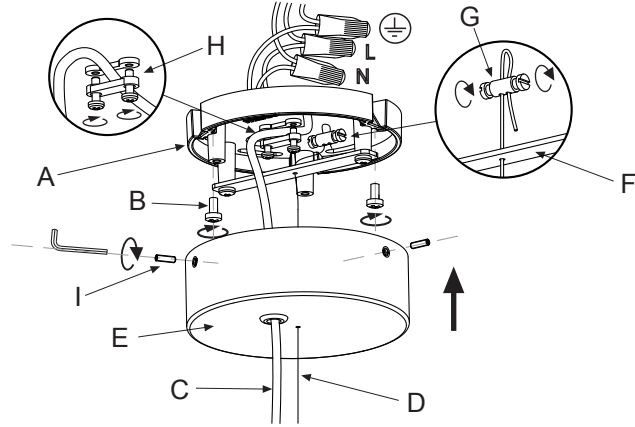
DISCOCÓ 35

Assembly Instructions / Instrucciones de Montaje

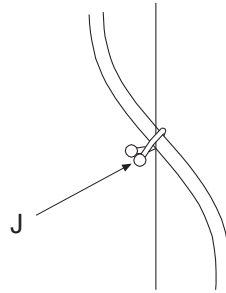


marset

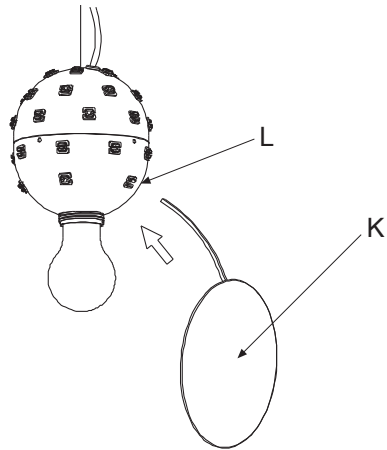
1.



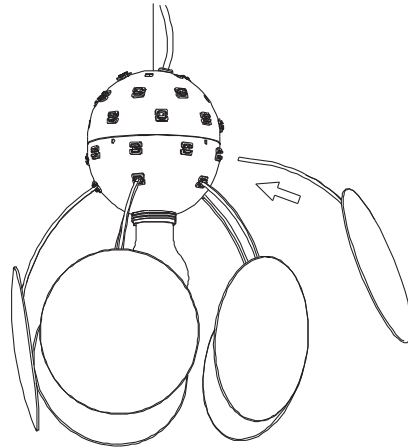
2.



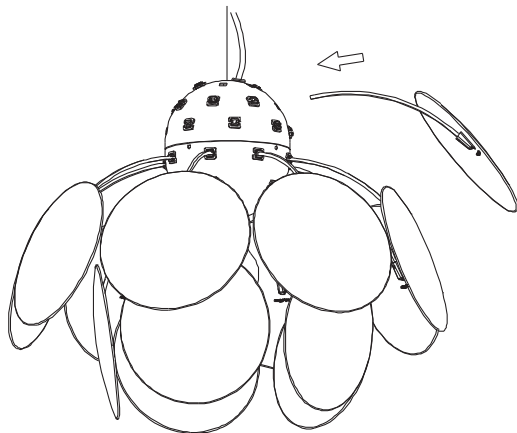
3.1



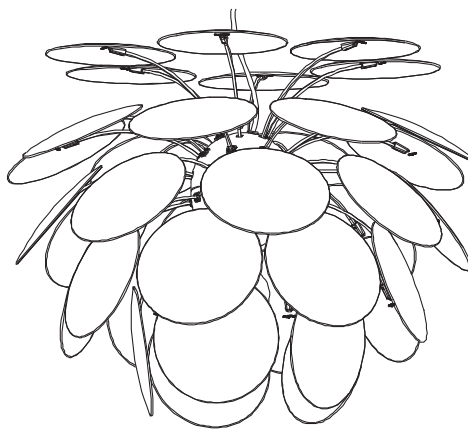
3.2



3.3



3.4



IMPORTANT SAFETY INSTRUCTIONS:

1. Read all instructions completely before beginning installation. Keep these instructions in a safe place for future reference.
2. To reduce risk of fire and over-heating, make sure all connections are tight.
3. Connect this product only to a 120V 60 Hz electrical supply.
4. Before installing, disconnect energy.

Warning!

Disconnect power supply before installation and change the bulb only when cold.

Atención!

Desconectar la conexión a red antes de ser manipulada y realizar el cambio de bombilla sólo cuando ésta se haya enfriado.

1. Feed the electrical cable (C) and the steel wire (D) through the holes in the ceiling rose (E). Connect the wiring in the outlet box. Fix ceiling plate (A) using the screws (B). Pass the steel wire through the bracket (F) and secure it using the cable clamp (G). Bind the electrical cable by means of the cable clamp (H). Attach the ceiling rose (E) making use of the screws provided (I).
2. Add the twist lock (J) to join the electrical cord and the steel wire.
3. Insert an approved bulb. Press fit the discs (K) into the plastic connectors (L). Start with the lower part of the sphere and proceed progressively upwards, as shown in Figs. 3.1, 3.2, 3.3 and 3.4.

1. Pasar el cable eléctrico (C) y el cable de acero (D) a través de los agujeros del florón (E). Realizar las conexiones eléctricas en la caja de empalmes. Fijar el soporte (A) mediante los tornillos (B). Pasar el cable de acero a través del agujero del soporte (F) y asegurarlo utilizando el sujetacables (G). Asegurar el cable eléctrico utilizando el prensacables (H). Fijar el florón (E) mediante los tornillos suministrados (I).
2. Colocar la abrazadera (J) para fijar el cable eléctrico con el cable de acero.
3. Colocar la bombilla recomendada. Clipar los discos (K) a las piezas de plástico (L). Empezar por la fila inferior de la esfera e ir colocando los discos de las filas superiores progresivamente tal como indican las figuras 3.1, 3.2, 3.3 y 3.4.

Technical Data

Light fitting for indoor use only

Power Factor: 1

Bulb to be used:

6 x E26 CFL Globe 23W 

6 x E26 LED TYPE A 11W 

It is recommended that a professional electrician be responsible for installing the light.

Warning: If the wire or flexible cord is damaged, it must only be changed by the manufacturer, their Service Dept. or qualified personnel in order to avoid risk.

Cleaning Instructions

Use a soft damp cloth, with soap or neutral detergent. Do not use alcohol or other solvents.

Datos Técnicos

Luminaria para uso interior

Factor de Potencia: 1

Lámpara a utilizar:

6 x E26 CFL Globe 23W 

6 x E26 LED TYPE A 11W 

Se recomienda que la instalación sea realizada por un profesional.

Aviso: Si el cable flexible o cordón de esta luminaria está dañado, deberá sustituirse exclusivamente por el fabricante o su servicio técnico o una persona de cualificación equivalente con objeto de evitar cualquier riesgo.

Instrucciones para la limpieza

Utilizar un paño suave, humedecido con agua y detergente neutro si fuera necesario. No utilizar alcohol o otros disolventes.

Dry location only

This symbol on the product or its packaging indicates that it must not be treated as household waste. It should, in fact, be handed in at a recognised collection point for recycling electrical and electronic equipment. For more detailed information about the recycling of this product, please contact your local city office, your household waste disposal service or the shop where you purchased the product.

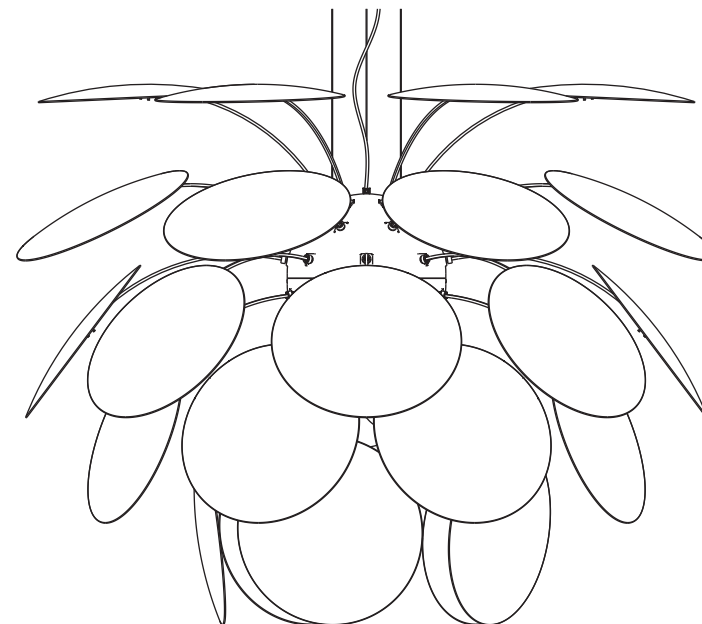


Este símbolo en su equipo o embalaje indica que el presente producto no puede ser tratado como residuo doméstico normal, sino que debe entregarse en el correspondiente punto de recogida de equipos eléctricos y electrónicos. Para recibir información detallada sobre el reciclaje de este producto, por favor, contacte con su ayuntamiento, su punto de recogida más cercano o el distribuidor donde adquirió el producto.

120 V - 60 Hz

DISCOCÓ 132

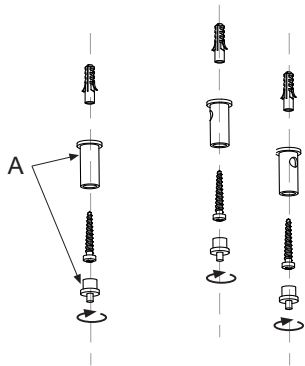
Assembly Instructions / Instrucciones de Montaje



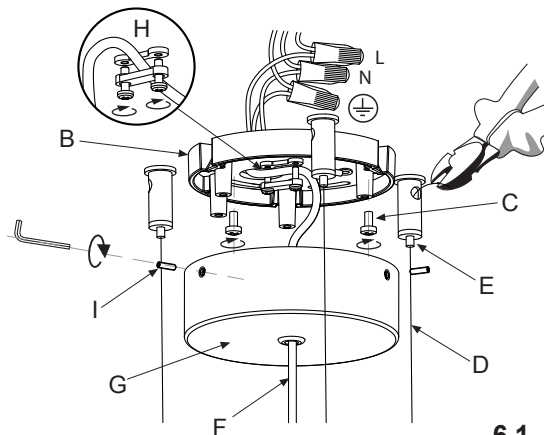
marset 

marset

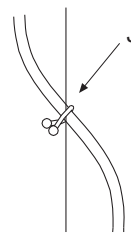
1.



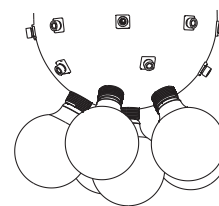
2.



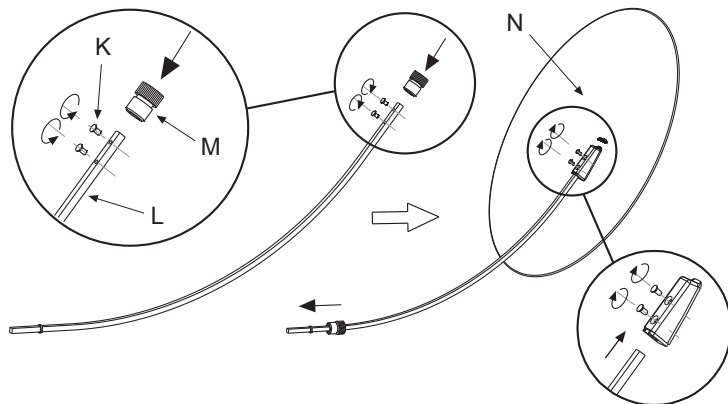
3.



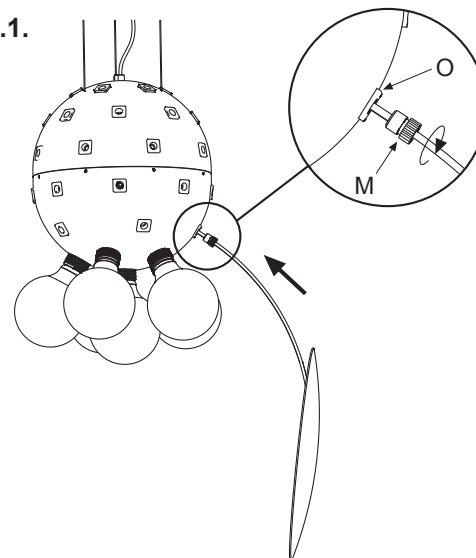
4.



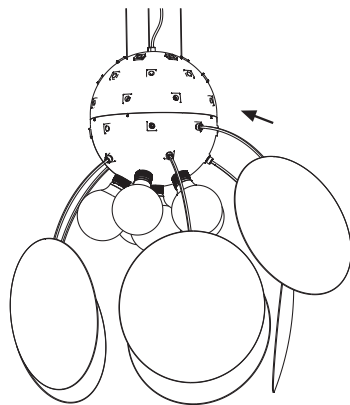
5.



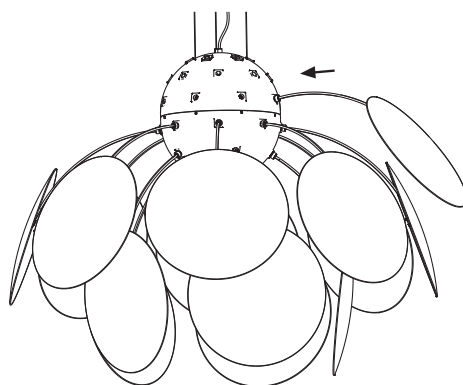
6.1.



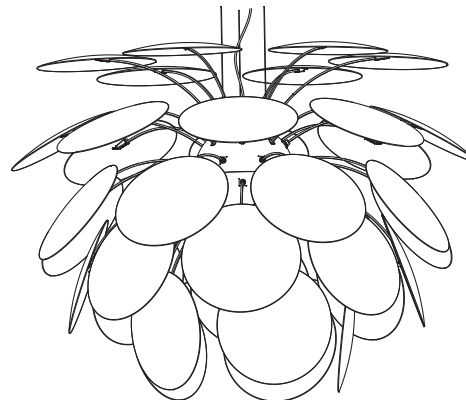
6.2.



6.3.



6.4.



IMPORTANT SAFETY INSTRUCTIONS:

1. Read all instructions completely before beginning installation. Keep these instructions in a safe place for future reference.
2. To reduce risk of fire and over-heating, make sure all connections are tight.
3. Connect this product only to a 120V 60 Hz electrical supply.
4. Before installing, disconnect energy.

Warning!

Disconnect power supply before installation and change the bulb only when cold.

Atención!

Desconectar la conexión a red antes de ser manipulada y realizar el cambio de bombilla sólo cuando ésta se haya enfriado.

1. Fasten the cable gliders (A) by means of the specific nuts and bolts, using the template supplied to position them correctly.
2. Hang the sphere of the lamp at the desired height and cut any excess steel wire (D) with wire clippers. To determine the height of the sphere tighten the cable gliders (E). Pass the electrical cable (F) through the hole in the ceiling rose (G). Connect the wiring in the outlet box. Fix the ceiling plate (B) to the outlet box using the screws (C). Secure the electrical cable by means of the cable clamp (H). Attach the ceiling rose (G) using the screws provided (I).
3. Use the clip (J) to tie the electric cable to the steel wire.
4. Insert approved bulbs.
5. Unscrew the screws (K) from the rod (L). Unscrew the fastener (M) from the lamp sphere and insert the rod through it, as shown in Fig. 6. Attach the disc (N) to the rod (L) by means of the screws (K).
6. Attach the discs to the sphere, by inserting them into the guides (O) and tightening the fasteners (M). Start with the lower part of the sphere and proceed progressively upwards, as shown in Figs. 6.1, 6.2, 6.3 and 6.4.

1. Fijar los suspendores (A) mediante los tornillos y tacos suministrados. Utilizar la plantilla suministrada para posicionarlos.
2. Colgar el cuerpo esférico de la lámpara a la altura deseada y cortar el cable de acero (D) sobrante con unos alicates de corte. Para controlar la altura del cuerpo esférico, presionar los reguladores (E). Pasar el cable eléctrico (F) a través del agujero del florón (G). Realizar las conexiones eléctricas en la caja de empalmes. Fijar el soporte (B) a la caja de empalmes utilizando los tornillos (C). Asegurar el cable eléctrico utilizando el prensacables (H). Fijar el florón (G) mediante los tornillos suministrados (I).
3. Colocar la abrazadera (J) para fijar el cable eléctrico con el cable de acero.
4. Colocar las bombillas recomendadas.
5. Desenroscar los tornillos (K) de la varilla (L). Desenroscar la pieza (M) del cuerpo esférico y pasarla a través de la varilla tal y como indica la figura 6. Fijar el disco (N) a la varilla utilizando los tornillos (K).
6. Fijar los discos en el cuerpo esférico. Introducirlos en la pieza (O) y rosca la pieza (M). Empezar por la fila inferior de la esfera e ir colocando los discos de las filas superiores progresivamente tal como indican las figuras 6.1, 6.2, 6.3 y 6.4.

Technical Data

Light fitting for indoor use only

Power Factor: 1

Bulb to be used:

Discocó 53:

E26 CFL Globe 23W 

E26 LED TYPE A 11W 

Discocó 68:

E26 CFL Globe 23W 

E26 LED TYPE A 11W 

Discocó 88:

E26 CFL Globe 23W 

E26 LED TYPE A 11W 

It is recommended that a professional electrician be responsible for installing the light.

Warning: If the wire or flexible cord is damaged, it must only be changed by the manufacturer, their Service Dept. or qualified personnel in order to avoid risk.

Cleaning Instructions

Use a soft damp cloth, with soap or neutral detergent. Do not use alcohol or other solvents.

DISCOCÓ 53, 68 & 88

Assembly Instructions / Instrucciones de Montaje

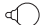
Datos Técnicos

Luminaria para uso interior

Factor de Potencia: 1

Lámpara a utilizar:

Discocó 53:

E26 CFL Globe 23W 

E26 LED TYPE A 11W 

Discocó 68:

E26 CFL Globe 23W 

E26 LED TYPE A 11W 

Discocó 88:

E26 CFL Globe 23W 

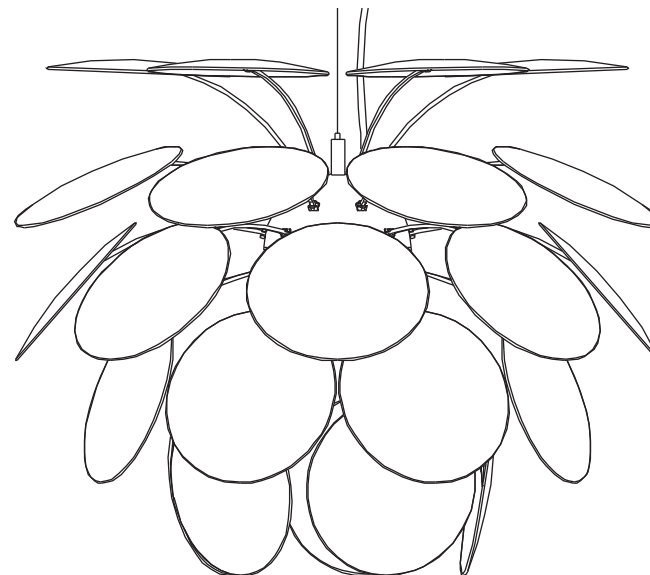
E26 LED TYPE A 11W 

Se recomienda que la instalación sea realizada por un profesional.

Aviso: Si el cable flexible o cordón de esta luminaria esta dañado, deberá sustituirse exclusivamente por el fabricante o su servicio técnico o una persona de cualificación equivalente con objeto de evitar cualquier riesgo.

Instrucciones para la limpieza

Utilizar un paño suave, humedecido con agua y detergente neutro si fuera necesario. No utilizar alcohol o otros disolventes.



Dry location only

This symbol on the product or its packaging indicates that it must not be treated as household waste. It should, in fact, be handed in at a recognised collection point for recycling electrical and electronic equipment. For more detailed information about the recycling of this product, please contact your local city office, your household waste disposal service or the shop where you purchased the product.



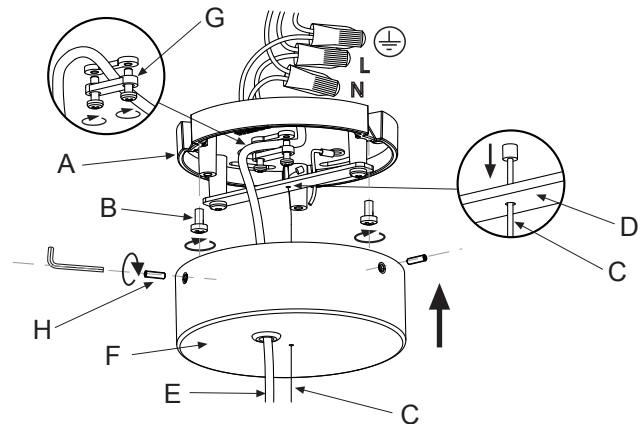
Este símbolo en su equipo o embalaje indica que el presente producto no puede ser tratado como residuo doméstico normal, sino que debe entregarse en el correspondiente punto de recogida de equipos eléctricos y electrónicos. Para recibir información detallada sobre el reciclaje de este producto, por favor, contacte con su ayuntamiento, su punto de recogida más cercano o el distribuidor donde adquirió el producto.

120 V - 60 Hz

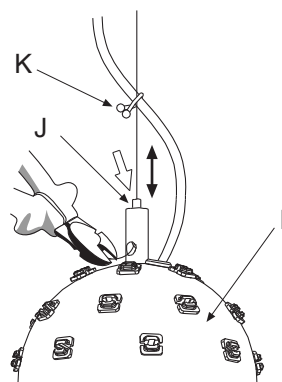
marset 

marset

1.



2.

**IMPORTANT SAFETY INSTRUCTIONS:**

1. Read all instructions completely before beginning installation. Keep these instructions in a safe place for future reference.
2. To reduce risk of fire and over-heating, make sure all connections are tight.
3. Connect this product only to a 120V 60 Hz electrical supply.
4. Before installing, disconnect energy.

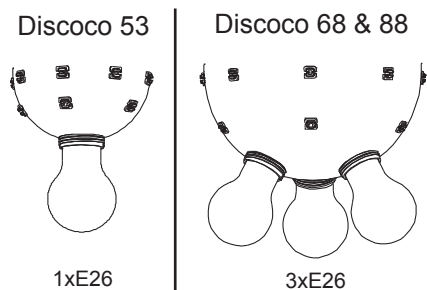
Warning!

Disconnect power supply before installation and change the bulb only when cold.

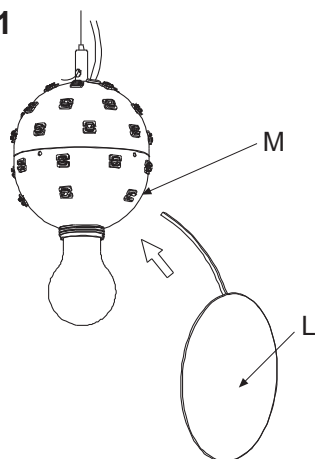
Atención!

Desconectar la conexión a red antes de ser manipulada y realizar el cambio de bombilla sólo cuando ésta se haya enfriado.

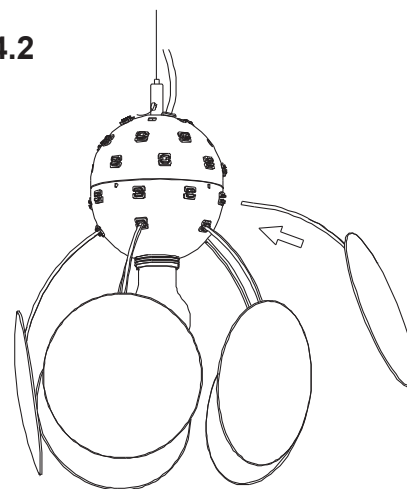
3.



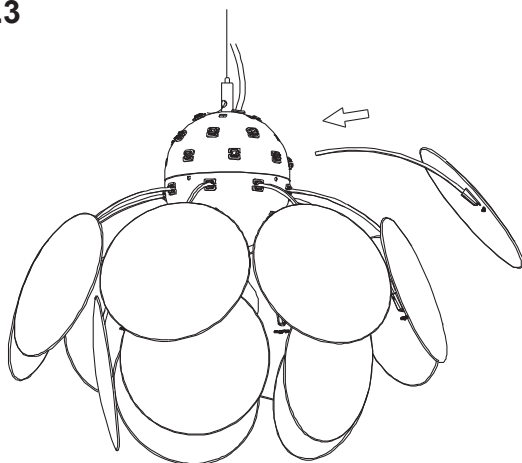
4.1



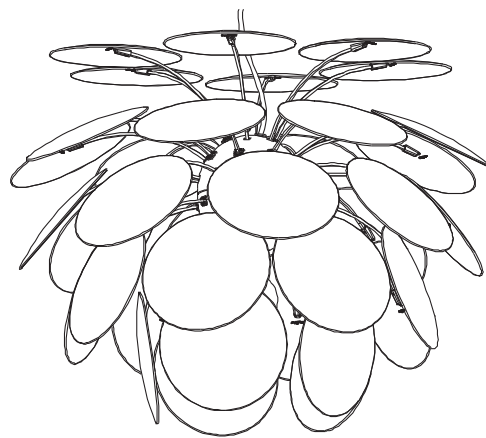
4.2



4.3



4.4



1. Pass the steel wire (C) through the hole in the support (D), as shown in the sketch. Feed the electrical cable (E) and the steel wire (C) through the holes in the ceiling rose (F). Connect the wiring in the outlet box. Fix ceiling plate by means of the screws (B) provided. Secure the cable by means of the cable clamp (G). Attach the ceiling rose (F) using the screws provided (H).

2. Hang lamp sphere (I) at the height required and cut any excess steel wire (C) using wire-cutters. To control the height of the lamp sphere, press the cable glider (J). Add the twist lock (K) to join the electrical cord and the steel wire.

3. Insert approved bulbs.

4. Press fit the discs (L) into the plastic connectors (M). Start with the lower part of the sphere and proceed progressively upwards, as shown in Figs. 4.1, 4.2, 4.3 and 4.4.

1. Pasar el cable de acero (C) a través del agujero del soporte (D) tal y como muestra la figura. Pasar el cable eléctrico (E) y el cable de acero (C) a través de los agujeros del florón (F). Realizar las conexiones eléctricas en la caja de empalmes. Fijar el soporte (A) en la caja de empalmes mediante los tornillos (B) que se suministran. Asegurar el cable eléctrico utilizando el prensacables (G). Fijar el florón (F) mediante los tornillos suministrados (H).

2. Colgar el cuerpo esférico de la lámpara (I) a la altura deseada y cortar el cable de acero (C) sobrante con unos alicates de corte. Para controlar la altura del cuerpo esférico, presionar el regulador (J). Colocar la abrazadera (K) para fijar el cable eléctrico con el cable de acero.

3. Colocar las bombillas recomendadas.

4. Clipar los discos (L) a las piezas de plástico (M). Empezar por la fila inferior de la esfera e ir colocando los discos de las filas superiores progresivamente tal como indican las figuras 4.1, 4.2, 4.3 y 4.4.